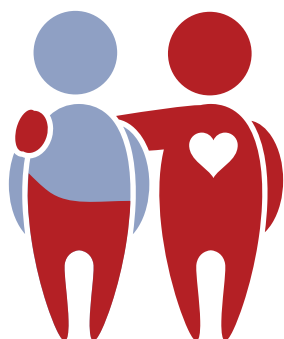


BANCO DE  
**SANGRE**  
CLÍNICA LAS CONDES

# Informaciones a los donantes



# DONA SANGRE

D O N A... V I D A

PUEDES SALVAR A TRES PERSONAS

ACÉRCATE AL BANCO DE SANGRE  
DE CLÍNICA LAS CONDES,  
EN EL PISO -1, EDIFICIO NARANJO.  
HORARIO DE ATENCIÓN:  
LUNES A DOMINGO 8:00 A 18:00 HORAS



Afiliada a Johns Hopkins  
Medicine International  
para programas de  
entrenamiento y mejora  
de calidad



La primera clínica con tres  
acreditaciones de Joint  
Commission International



Acreditación  
Nacional

 **CLC**  
Clínica Las Condes  
VIVIR MEJOR

# Hepatitis B



BANCO DE  
**SANGRE**  
CLÍNICA LAS CONDES

La hepatitis B es producida por la infección del virus de la Hepatitis B (HBV). Se estima que más de 300 millones de personas en el mundo están afectados por el virus.



En la población de donantes del Banco de Sangre CLC se ha detectado la presencia de este virus en 0.07%. El 95% de los pacientes que hacen una hepatitis B se mejoran en el plazo de algunas semanas a meses. El 5% restante puede cursar con una hepatitis crónica y pueden transmitir el virus. Hay actualmente tratamiento con antivirales para estos pacientes y vacunas para los contactos.

## Transmisión

El virus se transmite por el contacto directo con la sangre de una persona infectada (a través de la relación sexual, uso de las jeringas compartidas, cortaúñas, cepillos dentales, tatuajes) o por transmisión de una madre infectada al hijo, previo al nacimiento o durante el parto. La transfusión de productos sanguíneos (sangre, plasma, etc) es hasta ahora prácticamente inexistente gracias a los exámenes que se realizan para destacar la sangre contaminada.



Más información: 222 105 195 – 222 105 196