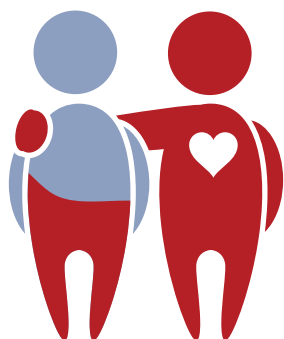


BANCO DE
SANGRE
CLÍNICA LAS CONDES

Informaciones a los donantes



DONA SANGRE

D O N A... V I D A

PUEDES SALVAR A TRES PERSONAS

ACÉRCATE AL BANCO DE SANGRE
DE CLÍNICA LAS CONDES,
EN EL PISO -1, EDIFICIO NARANJO.
HORARIO DE ATENCIÓN:
LUNES A DOMINGO 8:00 A 18:00 HORAS



Afiliada a Johns Hopkins
Medicine International
para programas de
entrenamiento y mejora
de calidad



La primera clínica con tres
acreditaciones de Joint
Commission International



Acreditación
Nacional

 **CLC**
Clínica Las Condes
VIVIR MEJOR

Chagas



BANCO DE
SANGRE
CLÍNICA LAS CONDES

La enfermedad de CHAGAS es causada por un parásito llamado trypanosomacruzi descrita en 1909 por Carlos Chagas.

Este parásito se transmite al hombre por la picada de una vinchuca (nombre científico: triatoma infestans y triatoma spinolai) infectada por este parásito.

Las vinchucas son insectos hematófagos (chupan sangre y luego ponen sus deposiciones en el lugar de la picada, donde eliminan el parásito y éste entra a la sangre del ser humano).



Una persona infectada queda con el parásito circulando y multiplicándose en su sangre, dando una serie de manifestaciones. La fase aguda se manifiesta habitualmente por edema en el sitio de la picadura, habitualmente en los párpados (signo de Romaña).

Luego el paciente queda asintomático por años hasta las manifestaciones de la fase crónica. En esta fase pueden aparecer insuficiencia cardíaca, arritmias y aumento de tamaño del esófago y el colon.

Una mujer embarazada puede transmitir la infección a través de la placenta causando abortos y mortinatos.

La vinchuca habita especialmente en las casas de adobe, frecuentes en los campos chilenos.

En Chile se considera área endémica desde la VI Región en zonas rurales y periurbanas.

La infección puede transmitirse a través de la transfusión de sangre, motivo por el cual la sangre donada se examina para descartar esta infección.